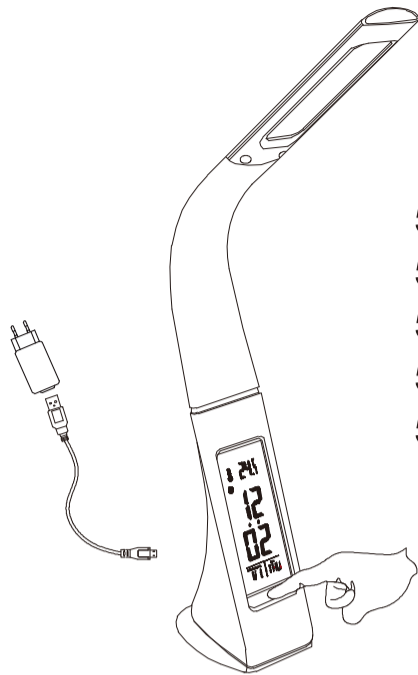


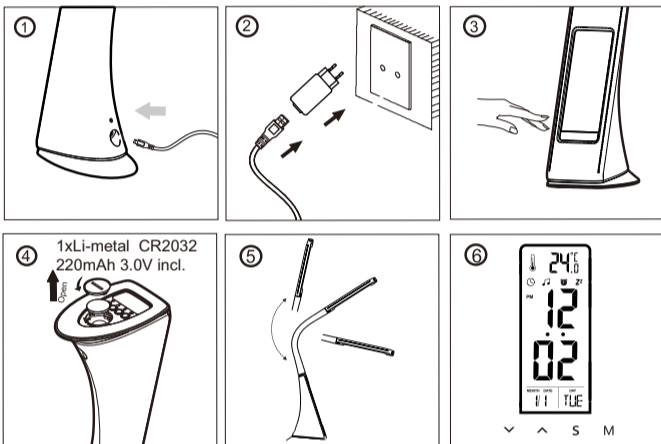
GLOBO

LIGHTING

www.globo-lighting.com



58333
58334
58335
58336
58337



<https://www.youtube.com/watch?v=ENrOyU8WlZA>
GLOBO Handels GmbH
Gewerbestrasse 3
A-9184 Sankt Peter
Austria



DE

FUNKTIONEN DER TOUCH-TASTEN:

Einschalttaste

Kurze Berührung – schaltet das Licht in 3 Helligkeitsstufen ein und schaltet aus. Berühren und halten – ändert die Farbtemperatur.

Einstellungstasten (v ^ S M)

M schaltet um zwischen der Anzeige der Uhrzeit und der Weckzeit.

S Uhr stellen: Stunde / Minute / Jahr / Monat / Tag.

Wecker stellen: Stunde / Minute / Alarmwiederholung in Minuten / Melodie.

V Verringert die Werte, wenn Sie die Uhrzeit oder die Weckzeit einstellen. Sie können die Temperatureinheit auf °C oder °F einstellen. Mit dieser Taste können Sie den Wecker und die Wiederholung einschalten, wenn die Weckzeit angezeigt wird. Die aktivierte Weckfunktion wird durch das Symbol gekennzeichnet, die Wiederholung mit den Buchstaben Z².

^ Erhöht die Werte, wenn Sie die Uhrzeit oder die Weckzeit einstellen. Sie können zwischen dem 12-Stunden und 24-Stunden Format umschalten, wenn die Uhrzeit angezeigt wird. Wenn das 12-Stunden Format eingestellt ist, werden die Nachmittagsstunden mit den Buchstaben PM gekennzeichnet. Mit dieser Taste können Sie den Wecker und die Wiederholung einschalten, wenn die Weckzeit angezeigt wird. Die aktivierte Weckfunktion wird durch das Symbol gekennzeichnet, die Wiederholung mit den Buchstaben Z².

WECKFUNKTIONEN:

Wenn die Weckfunktion (Symbol) aktiviert ist, weckt die Lampe Sie zur eingestellten Weckzeit auf. (8 Melodien). Der Wecker klingelt 1 Minute lang, gefolgt von einer Pause und klingelt dann erneut in dem gewählten Intervall (1-60 Minuten, Z²). Wenn Sie während des Klingelns des Weckers irgendeine Taste drücken, klingelt der Wecker erst wieder am nächsten Tag zur Weckzeit.

EN

FUNCTIONS OF TOUCH BUTTONS:

Power button

short touch - turns on lighting in 3 levels of brightness and turn off. touch and hold – change of lighting temperature.

Setting buttons (v ^ S M)

M switch between displaying of clock and alarm time.

S clock setting: hour / minute / year / month / day.

alarm setting: hour / minute / repeating alarm in minutes / melody.

V Pressing the values down, when you are setting the time or alarm. You can choose displaying temperature in °C or °F. With this button, you can activate the alarm and repeating, when the alarm time is displayed. The activated alarm function is indicated by the symbol , repeated alarm with Z² letters.

^ Pressing the values up, when you are setting the time or the alarm. You can choose the 12h or 24h interval, when the time is displayed. If the 12h interval is displayed, the afternoon hours will be marked with PM letters. With this button, you can activate the alarm and repeating, when the alarm time is displayed. The activated alarm function is indicated by the symbol , repeated alarm with Z² letters.

ALARM FUNCTIONS:

If the alarm function (symbol) is activated, the lamp will wake you up at the pre-set alarm time. (8 melodies). The alarm sounds for 1 minute, followed by a pause and then sounds again, if you will set repeated section of alarm (1-60 minutes, Z²). If you press any of the buttons on the clock during the alarm, then it will wake you up again only on the next day at set alarm time.

SK

FUNKCIE TLAČIDIEL

Dotykový spínač POWER

krátky dotyk - zapínanie osvetlenia v 3 stupňoch jasú, vypínanie. dotyk a podržanie - prepínanie teploty svetla.

Funkcie tlačidiel nastavovania (v ^ S M)

M zmena medzi zobrazením hodín a času budenia

S nastavenie hodín: hodina / minúta / rok / mesiac / deň

nastavenie budenia: hodina / minúta / opakovanie budenia v minútach / melódia

V Pri nastavovaní času alebo funkcie budíku nastavujete hodnoty v zostupnom poradí.

V rámci vyobrazenia času môžete zvoliť striedanie hodnôt teploty uvedených v °C alebo °F.

Stlačením tohoto tlačidla môžete v rámci vyobrazenia nastavenej doby budenia aktivovať funkciu budíka a opakovania zvukového signálu. Aktívna funkcia budíka je označená symbolom , opakovanie zvukovej signalizácie písmenami Z².

^ Pri nastavovaní času alebo funkcie budíku nastavujete hodnoty vo vzostupnom poradí.

V rámci vyobrazenia času môžete zvoliť striedanie intervalu 12h alebo 24h. V prípade vyobrazenia intervalu 12h budú poobedňajšie hodiny označené písmenami PM.

Stlačením tohoto tlačidla môžete v rámci vyobrazenia nastavenej doby budenia aktivovať funkciu budíka a opakovania zvukového signálu. Aktívna funkcia budíka je označená symbolom , opakovanie zvukovej signalizácie písmenami Z².

^ Pri nastavovaní času alebo funkcie budíku nastavujete hodnoty vo vzostupnom poradí.

V rámci vyobrazenia času môžete zvoliť striedanie intervalu 12h alebo 24h. V prípade vyobrazenia intervalu 12h budú poobedňajšie hodiny označené písmenami PM.

Stlačením tohoto tlačidla môžete v rámci vyobrazenia nastavenej doby budenia aktivovať funkciu budíka a opakovania zvukového signálu. Aktívna funkcia budíka je označená symbolom , opakovanie zvukovej signalizácie písmenami Z².

^ Pri nastavovaní času alebo funkcie budíku nastavujete hodnoty vo vzostupnom poradí.

V rámci vyobrazenia času môžete zvoliť striedanie intervalu 12h alebo 24h. V prípade vyobrazenia intervalu 12h budú poobedňajšie hodiny označené písmenami PM.

Stlačením tohoto tlačidla môžete v rámci vyobrazenia nastavenej doby budenia aktivovať funkciu budíka a opakovania zvukového signálu. Aktívna funkcia budíka je označená symbolom , opakovanie zvukovej signalizácie písmenami Z².

^ Pri nastavovaní času alebo funkcie budíku nastavujete hodnoty vo vzostupnom poradí.

V rámci vyobrazenia času môžete zvoliť striedanie intervalu 12h alebo 24h. V prípade vyobrazenia intervalu 12h budú poobedňajšie hodiny označené písmenami PM.

Stlačením tohoto tlačidla môžete v rámci vyobrazenia nastavenej doby budenia aktivovať funkciu budíka a opakovania zvukového signálu. Aktívna funkcia budíka je označená symbolom , opakovanie zvukovej signalizácie písmenami Z².

^ Pri nastavovaní času alebo funkcie budíku nastavujete hodnoty vo vzostupnom poradí.

V rámci vyobrazenia času môžete zvoliť striedanie intervalu 12h alebo 24h. V prípade vyobrazenia intervalu 12h budú poobedňajšie hodiny označené písmenami PM.

Stlačením tohoto tlačidla môžete v rámci vyobrazenia nastavenej doby budenia aktivovať funkciu budíka a opakovania zvukového signálu. Aktívna funkcia budíka je označená symbolom , opakovanie zvukovej signalizácie písmenami Z².

^ Pri nastavovaní času alebo funkcie budíku nastavujete hodnoty vo vzostupnom poradí.

V rámci vyobrazenia času môžete zvoliť striedanie intervalu 12h alebo 24h. V prípade vyobrazenia intervalu 12h budú poobedňajšie hodiny označené písmenami PM.

Stlačením tohoto tlačidla môžete v rámci vyobrazenia nastavenej doby budenia aktivovať funkciu budíka a opakovania zvukového signálu. Aktívna funkcia budíka je označená symbolom , opakovanie zvukovej signalizácie písmenami Z².

^ Pri nastavovaní času alebo funkcie budíku nastavujete hodnoty vo vzostupnom poradí.

V rámci vyobrazenia času môžete zvoliť striedanie intervalu 12h alebo 24h. V prípade vyobrazenia intervalu 12h budú poobedňajšie hodiny označené písmenami PM.

Stlačením tohoto tlačidla môžete v rámci vyobrazenia nastavenej doby budenia aktivovať funkciu budíka a opakovania zvukového signálu. Aktívna funkcia budíka je označená symbolom , opakovanie zvukovej signalizácie písmenami Z².

CZ

FUNKCE TLAČÍTEK

Dotykový spínač POWER

krátký dotek - zapínání osvětlení ve 3 stupních jasů, vypínání. dotek a podržení - přepínání teploty světla.

Funkce tlačítek nastavování (v ^ S M)

M střídání vyobrazení času a nastavené doby buzení

S nastavení času: hodiny/minuty/rok/měsíc/den

nastavení budíku: hodiny/minuty/Z²/melodie

V Při nastavování času nebo funkce budíku nastavujete hodnoty v sestupném pořadí.

V rámci vyobrazení času můžete zvolit střídání hodnot teploty uvedených ve °C nebo °F.

Stiskem tohoto tlačítka můžete v rámci vyobrazení nastavené doby buzení aktivovat funkci budíku a opakování zvukového signálu. Aktivní funkce budíku je označena symbolem , opakování zvukové signalizace pak písmeny Z².

^ Při nastavování času nebo funkce budíku nastavujete hodnoty ve vzestupném pořadí.

V rámci vyobrazení času můžete zvolit střídání intervalu 12h nebo 24h. V případě vyobrazení intervalu 12h budou odpolední hodiny označeny písmeny PM.

Stiskem tohoto tlačítka můžete v rámci vyobrazení nastavené doby buzení aktivovat funkci budíku a opakování zvukového signálu. Aktivní funkce budíku je označena symbolem , opakování zvukové signalizace pak písmeny Z².

^ Při nastavování času nebo funkce budíku nastavujete hodnoty ve vzestupném pořadí.

V rámci vyobrazení času můžete zvolit střídání intervalu 12h nebo 24h. V případě vyobrazení intervalu 12h budou odpolední hodiny označeny písmeny PM.

Stiskem tohoto tlačítka můžete v rámci vyobrazení nastavené doby buzení aktivovat funkci budíku a opakování zvukového signálu. Aktivní funkce budíku je označena symbolem , opakování zvukové signalizace pak písmeny Z².

^ Při nastavování času nebo funkce budíku nastavujete hodnoty ve vzestupném pořadí.

V rámci vyobrazení času můžete zvolit střídání intervalu 12h nebo 24h. V případě vyobrazení intervalu 12h budou odpolední hodiny označeny písmeny PM.

Stiskem tohoto tlačítka můžete v rámci vyobrazení nastavené doby buzení aktivovat funkci budíku a opakování zvukového signálu. Aktivní funkce budíku je označena symbolem , opakování zvukové signalizace pak písmeny Z².

^ Při nastavování času nebo funkce budíku nastavujete hodnoty ve vzestupném pořadí.

V rámci vyobrazení času můžete zvolit střídání intervalu 12h nebo 24h. V případě vyobrazení intervalu 12h budou odpolední hodiny označeny písmeny PM.

Stiskem tohoto tlačítka můžete v rámci vyobrazení nastavené doby buzení aktivovat funkci budíku a opakování zvukového signálu. Aktivní funkce budíku je označena symbolem , opakování zvukové signalizace pak písmeny Z².

^ Při nastavování času nebo funkce budíku nastavujete hodnoty ve vzestupném pořadí.

V rámci vyobrazení času můžete zvolit střídání intervalu 12h nebo 24h. V případě vyobrazení intervalu 12h budou odpolední hodiny označeny písmeny PM.

Stiskem tohoto tlačítka můžete v rámci vyobrazení nastavené doby buzení aktivovat funkci budíku a opakování zvukového signálu. Aktivní funkce budíku je označena symbolem , opakování zvukové signalizace pak písmeny Z².

^ Při nastavování času nebo funkce budíku nastavujete hodnoty ve vzestupném pořadí.

V rámci vyobrazení času můžete zvolit střídání intervalu 12h nebo 24h. V případě vyobrazení intervalu 12h budou odpolední hodiny označeny písmeny PM.

Stiskem tohoto tlačítka můžete v rámci vyobrazení nastavené doby buzení aktivovat funkci budíku a opakování zvukového signálu. Aktivní funkce budíku je označena symbolem , opakování zvukové signalizace pak písmeny Z².

^ Při nastavování času nebo funkce budíku nastavujete hodnoty ve vzestupném pořadí.

V rámci vyobrazení času můžete zvolit střídání intervalu 12h nebo 24h. V případě vyobrazení intervalu 12h budou odpolední hodiny označeny písmeny PM.

Stiskem tohoto tlačítka můžete v rámci vyobrazení nastavené doby buzení aktivovat funkci budíku a opakování zvukového signálu. Aktivní funkce budíku je označena symbolem , opakování zvukové signalizace pak písmeny Z².

HU

A GOMBOK FUNKCIÓI

Érintőgomb POWER

rövid érintés - a világítás bekapcsolása 3 fényerő fokozatban, és kikapcsolás érintés és tartás - a fény színhőmérsékletének változtatása

A nyomógombok funkciói: (v ^ S M)

M váltás az óra és az ébresztési időpont kijelzése között

S óra beállítás: óra/perc/év/hónap/nap

ébresztés beállítás: óra/perc/ébresztés ismétlés percben/ébresztési dallam

V Óra vagy ébresztés beállításakor lefelé lépteti az értékeket. Óra kijelzéskor a °C és a °F hőmérséklet kijelzés között válthat. Ébresztési időpont kijelzéskor ezzel a gombbal

aktiválhatja az ébresztést és az ébresztés ismétlést. Az aktív ébresztési funkciót, az ébresztés ismétlést pedig Z² jelzi.

^ Óra vagy ébresztés beállításakor felfelé lépteti az értékeket. Óra kijelzéskor a 12h és 24h időközvetítés között válthat. A 12h kijelzés esetén a délutáni időpontokat PM jelzi. Ébresztési időpont kijelzéskor ezzel a gombbal

aktiválhatja az ébresztést és az ébresztés ismétlést. Az aktív ébresztési funkciót, az ébresztés ismétlést pedig Z² jelzi.

^ Óra vagy ébresztés beállításakor felfelé lépteti az értékeket. Óra kijelzéskor a 12h és 24h időközvetítés között válthat. A 12h kijelzés esetén a délutáni időpontokat PM jelzi. Ébresztési időpont kijelzéskor ezzel a gombbal

aktiválhatja az ébresztést és az ébresztés ismétlést. Az aktív ébresztési funkciót, az ébresztés ismétlést pedig Z² jelzi.

^ Óra vagy ébresztés beállításakor felfelé lépteti az értékeket. Óra kijelzéskor a 12h és 24h időközvetítés között válthat. A 12h kijelzés esetén a délutáni időpontokat PM jelzi. Ébresztési időpont kijelzéskor ezzel a gombbal

aktiválhatja az ébresztést és az ébresztés ismétlést. Az aktív ébresztési funkciót, az ébresztés ismétlést pedig Z² jelzi.

^ Óra vagy ébresztés beállításakor felfelé lépteti az értékeket. Óra kijelzéskor a 12h és 24h időközvetítés között válthat. A 12h kijelzés esetén a délutáni időpontokat PM jelzi. Ébresztési időpont kijelzéskor ezzel a gombbal

aktiválhatja az ébresztést és az ébresztés ismétlést. Az aktív ébresztési funkciót, az ébresztés ismétlést pedig Z² jelzi.

^ Óra vagy ébresztés beállításakor felfelé lépteti az értékeket. Óra kijelzéskor a 12h és 24h időközvetítés között válthat. A 12h kijelzés esetén a délutáni időpontokat PM jelzi. Ébresztési időpont kijelzéskor ezzel a gombbal

aktiválhatja az ébresztést és az ébresztés ismétlést. Az aktív ébresztési funkciót, az ébresztés ismétlést pedig Z² jelzi.

^ Óra vagy ébresztés beállításakor felfelé lépteti az értékeket. Óra kijelzéskor a 12h és 24h időközvetítés között válthat. A 12h kijelzés esetén a délutáni időpontokat PM jelzi. Ébresztési időpont kijelzéskor ezzel a gombbal

aktiválhatja az ébresztést és az ébresztés ismétlést. Az aktív ébresztési funkciót, az ébresztés ismétlést pedig Z² jelzi.

^ Óra vagy ébresztés beállításakor felfelé lépteti az értékeket. Óra kijelzéskor a 12h és 24h időközvetítés között válthat. A 12h kijelzés esetén a délutáni időpontokat PM jelzi. Ébresztési időpont kijelzéskor ezzel a gombbal

aktiválhatja az ébresztést és az ébresztés ismétlést. Az aktív ébresztési funkciót, az ébresztés ismétlést pedig Z² jelzi.

^ Óra vagy ébresztés beállításakor felfelé lépteti az értékeket. Óra kijelzéskor a 12h és 24h időközvetítés között válthat. A 12h kijelzés esetén a délutáni időpontokat PM jelzi. Ébresztési időpont kijelzéskor ezzel a gombbal

aktiválhatja az ébresztést és az ébresztés ismétlést. Az aktív ébresztési funkciót, az ébresztés ismétlést pedig Z² jelzi.

^ Óra vagy ébresztés beállításakor felfelé lépteti az értékeket. Óra kijelzéskor a 12h és 24h időközvetítés között válthat. A 12h kijelzés esetén a délutáni időpontokat PM jelzi. Ébresztési időpont kijelzéskor ezzel a gombbal

aktiválhatja az ébresztést és az ébresztés ismétlést. Az aktív ébresztési funkciót, az ébresztés ismétlést pedig Z² jelzi.

^ Óra vagy ébresztés beállításakor felfelé lépteti az értékeket. Óra kijelzéskor a 12h és 24h időközvetítés között válthat. A 12h kijelzés esetén a délutáni időpontokat PM jelzi. Ébresztési időpont kijelzéskor ezzel a gombbal

aktiválhatja az ébresztést és az ébresztés ismétlést. Az aktív ébresztési funkciót, az ébresztés ismétlést pedig Z² jelzi.

^ Óra vagy ébresztés beállításakor felfelé lépteti az értékeket. Óra kijelzéskor a 12h és 24h időközvetítés között válthat. A 12h kijelzés esetén a délutáni időpontokat PM jelzi. Ébresztési időpont kijelzéskor ezzel a gombbal

aktiválhatja az ébresztést és az ébresztés ismétlést. Az aktív ébresztési funkciót, az ébresztés ismétlést pedig Z² jelzi.

PL

FUNKCJE KLAWISZY

Dotykowy wyłącznik POWER

krótki dotyk - włączanie oświetlenia w trzech zakresach jasności, wyłączenie. dłuższe dotknięcie - zmiana barwy światła.

Funkcje klawiszy ustawienia (v ^ S M)

M zmiana między wskazaniem zegara a godziną alarmu

S ustawienia godziny: godzina / minuta / rok / miesiąc / dzień.

ustawienia alarmu: godzina / minuta / powtórzenia alarmu w minutach / melodia.

V Po ustawieniu czasu lub funkcji alarmu ustawia się wartości w kolejności malejącej.

Możesz tą funkcją również zmienić wskazania wartości temperatury w stopniach Celsjusza lub °F. Po naciśnięciu tego przycisku można włączyć funkcję alarmu i odtworzyć sygnał audio. Aktywna funkcja alarmu jest

oznaczona symbolem , ponowna aktywacja (drzemka) alarmu dźwiękowego literami Z².

^ Przy ustawieniu czasu lub funkcji alarmu ustawia się wartości w porządku rosnącym.

Możesz wybrać przedział wyświetlania czasu 12-godzinny lub 24-godzinny. Jeśli ustawiony jest przedział 12 godzinny, godziny popołudnia zostaną oznaczone literami PM.

Po naciśnięciu tego przycisku można włączyć funkcję alarmu i odtworzyć sygnał audio. Aktywna funkcja alarmu jest oznaczona symbolem , ponowna aktywacja (drzemka) alarmu dźwiękowego literami Z².

^ Przy ustawieniu czasu lub funkcji alarmu ustawia się wartości w porządku rosnącym.

Możesz wybrać przedział wyświetlania czasu 12-godzinny lub 24-godzinny. Jeśli ustawiony jest przedział 12 godzinny, godziny popołudnia zostaną oznaczone literami PM.

Po naciśnięciu tego przycisku można włączyć funkcję alarmu i odtworzyć sygnał audio. Aktywna funkcja alarmu jest oznaczona symbolem , ponowna aktywacja (drzemka) alarmu dźwiękowego literami Z².

^ Przy ustawieniu czasu lub funkcji alarmu ustawia się wartości w porządku rosnącym.

Możesz wybrać przedział wyświetlania czasu 12-godzinny lub 24-godzinny. Jeśli ustawiony jest przedział 12 godzinny, godziny popołudnia zostaną oznaczone literami PM.

Po naciśnięciu tego przycisku można włączyć funkcję alarmu i odtworzyć sygnał audio. Aktywna funkcja alarmu jest oznaczona symbolem , ponowna aktywacja (drzemka) alarmu dźwiękowego literami Z².

^ Przy ustawieniu czasu lub funkcji alarmu ustawia się wartości w porządku rosnącym.

Możesz wybrać przedział wyświetlania czasu 12-godzinny lub 24-godzinny. Jeśli ustawiony jest przedział 12 godzinny, godziny popołudnia zostaną oznaczone literami PM.

Po naciśnięciu tego przycisku można włączyć funkcję alarmu i odtworzyć sygnał audio. Aktywna funkcja alarmu jest oznaczona symbolem , ponowna aktywacja (drzemka) alarmu dźwiękowego literami Z².

^ Przy ustawieniu czasu lub funkcji alarmu ustawia się wartości w porządku rosnącym.

Możesz wybrać przedział wyświetlania czasu 12-godzinny lub 24-godzinny. Jeśli ustawiony jest przedział 12 godzinny, godziny popołudnia zostaną oznaczone literami PM.

Po naciśnięciu tego przycisku można włączyć funkcję alarmu i odtworzyć sygnał audio. Aktywna funkcja alarmu jest oznaczona symbolem , ponowna aktywacja (drzemka) alarmu dźwiękowego literami Z².

^ Przy ustawieniu czasu lub funkcji alarmu ustawia się wartości w porządku rosnącym.

Możesz wybrać przedział wyświetlania czasu 12-godzinny lub 24-godzinny. Jeśli ustawiony jest przedział 12 godzinny, godziny popołudnia zostaną oznaczone literami PM.

Po naciśnięciu tego przycisku można włączyć funkcję alarmu i odtworzyć sygnał audio. Aktywna funkcja alarmu jest oznaczona symbolem , ponowna aktywacja (drzemka) alarmu dźwiękowego literami Z².

^ Przy ustawieniu czasu lub funkcji alarmu ustawia się wartości w porządku rosnącym.

Możesz wybrać przedział wyświetlania czasu 12-godzinny lub 24-godzinny. Jeśli ustawiony jest przedział 12 godzinny, godziny popołudnia zostaną oznaczone literami PM.

Po naciśnięciu tego przycisku można włączyć funkcję alarmu i odtworzyć sygnał audio. Aktywna funkcja alarmu jest oznaczona symbolem , ponowna aktywacja (drzemka) alarmu dźwiękowego literami Z².

PL:

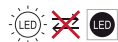
Źródło światła:

Źródła światła nie można wymienić, ponieważ jest zintegrowane z produktem ze względu na swoją konstrukcję.

Ten produkt zawiera źródło światła o klasie efektywności energetycznej <F>.



Wymiana osprzętu przez użytkownika.



Źródła światła nie można wymienić.

PT:

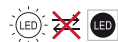
Fonte de Luz:

A fonte de luz não é substituível porque devido às suas características construtivas está fixada de forma permanente ao produto circundante.

Este produto contém uma fonte de luz da classe de eficiência energética <F>.



Substituição do dispositivo de comando por parte do cliente final.



Lâmpada não substituível.

RO:

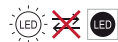
Sursa de lumina:

Sursa de lumina nu este inlocuibilă ea fiind parte constructivă a produsului

Acest produs conține o sursă de lumină cu clasa de eficiență energetică <F>.



Schimbarea unitatii de control poate fi facuta de catre client



Sursa de lumina nu poate fi schimbata

RUS:

Источник света:

Источник света не является взаимозаменяемым, поскольку это определяется конструкцией смежного продукта.

Данный продукт содержит источник света класса энергоэффективности <F>.



Замена регулировочного механизма конечным пользователем.



Незаменяемый источник света.

SE:

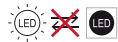
Ljuskälla:

Ljuskällan är inte utbytbar, eftersom den på grund av konstruktionen är fast integrerad i den omgivande produkten.

Denna produkt innehåller en ljuskälla med energieffektivitetsklass <F>.



Byte av driftdonet genom slutkunden.



Ljuskällan är inte utbytbar.

SI:

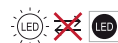
Izvor svetlobe:

Vir svetlobe ni zamenljiv, ker je določen z zasnovno izdelka v okolici.

Ta izdelek vsebuje svetlobni vir razreda energijske učinkovitosti <F>.



Zamenljiv krmilnik s strani končnega uporabnika.



Nezamenljiv vir svetlobe.

SK:

Zdroj svetla:

Svetelný zdroj nie je možné vymeniť, pretože je vďaka svojej konštrukcii pevne spojený s produktom.

Tento výrobok obsahuje svetelný zdroj triedy energetickej účinnosti <F>.



Výmena predradníka koncovým užívateľom.



Svetelný zdroj nie je vymeniteľný.

SRB:

Izvor svetlosti:

Izvor svetlosti nije zamenljiv, jer je zbog svog dizajna čvrsto povezan sa proizvodom koji ga opkružuje.

Ovaj proizvod sadrži izvor svetlosti klase energetske efikasnosti <F>.



Zamena upravljačkog uređaja od strane krajnjeg kupca.



Izvor svetlosti se ne može zameniti.

TR:

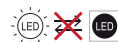
Işık kaynağı:

Konstrüksiyon gereği çevreleyen ürün ile sabit bir şekilde bağlı olduğu için ışık kaynağı değiştirilemez.

Bu ürün, <F> enerji sınıfından bir ışık kaynağına sahiptir.



İşletme cihazının son kullanıcı tarafından değiştirilmesi.



Aydınlatma malzemesi değiştirilemez.

UK:

Джерело світла:

Джерело світла не можна обміняти, оскільки воно міцно пов'язане з навколишнім виробом завдяки своїй конструкції.

Цей виріб містить джерело світла класу енергоефективності <F>.



Заміна пристрою управління кінцевим споживачем.



Цибулини не взаємозамінні.